

[www.lasy.gov.pl](http://www.lasy.gov.pl)



**Lasy Państwowe**

# **Nadleśnictwo Choszczno**

**Informacja o działalności w roku 2025  
Plany na rok 2026  
dla Gminy Przelewice**

---



## Wstęp. Dlaczego przesyłamy Państwu ten raport?

**Lasos Państwowe** to ogólnopolska organizacja, zarządzająca większością zasobów leśnych kraju. W naszej pieczy znajduje się przeszło 7,6 mln ha gruntów. To ¼ Polski. **Nadleśnictwo Choszczno** to jedno z 429 nadleśnictw, które zarządzają lasami na poziomie lokalnym. Dba o przyrodę, udostępnia lasy dla rekreacji, ale jest też istotnym podmiotem gospodarczym. Dostarcza drewno, które służy nam wszystkim, zatrudnia i generuje miejsca pracy. Jest płatnikiem lokalnych podatków. Szczegółowe dane nt. działalności nadleśnictwa znajdą Państwo na kolejnych stronach.

W tym roku po raz pierwszy nasza organizacja kieruje tego rodzaju raporty do samorządów gminnych w całej Polsce. Samorzady to nasz naturalny i bliski partner. To Państwo posiadają mandat uzyskany w demokratycznych wyborach, uprawniający do reprezentowania strony społecznej.

Raport traktujemy jako narzędzie w dialogu, który leśnicy chcą prowadzić ze stroną społeczną. Uważamy za oczywiste, że powinni Państwo dowiadywać się o naszej działalności. O jej efektach w minionym roku i o naszych zamierzeniach na rok bieżący. Niech to będzie podstawa do dyskusji na temat sposobów zarządzania lasami, ich wpływu na gospodarkę, klimat i stosunki wodne. O oczekiwaniach społecznych. Stoimy na stanowisku, że debata i konsultacje w środowisku lokalnym mają szczególną wartość. Bo odbywają się w poczuciu odpowiedzialności i realnej oceny skutków podejmowanych decyzji.

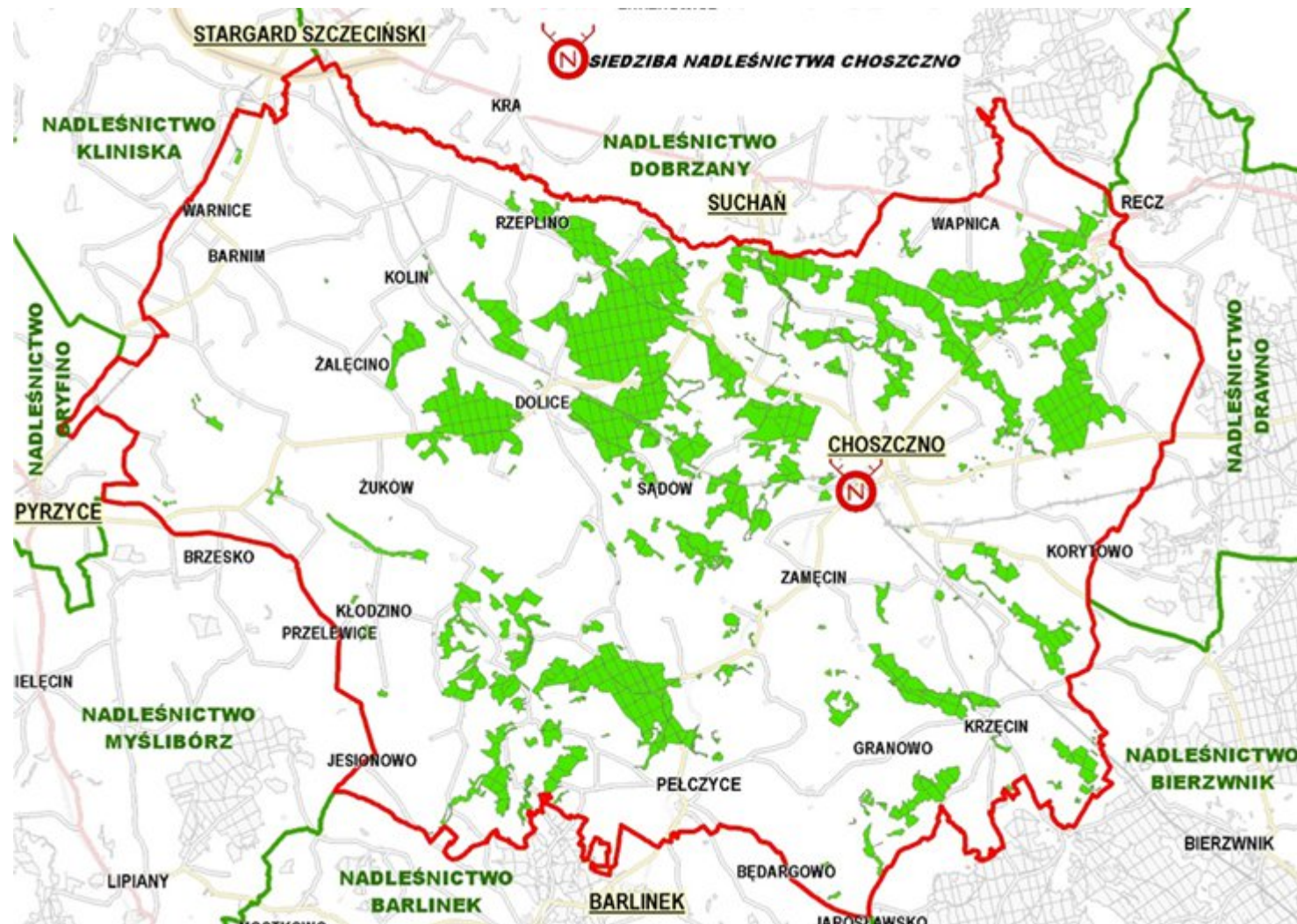


Lasos Państwowe

# Część I

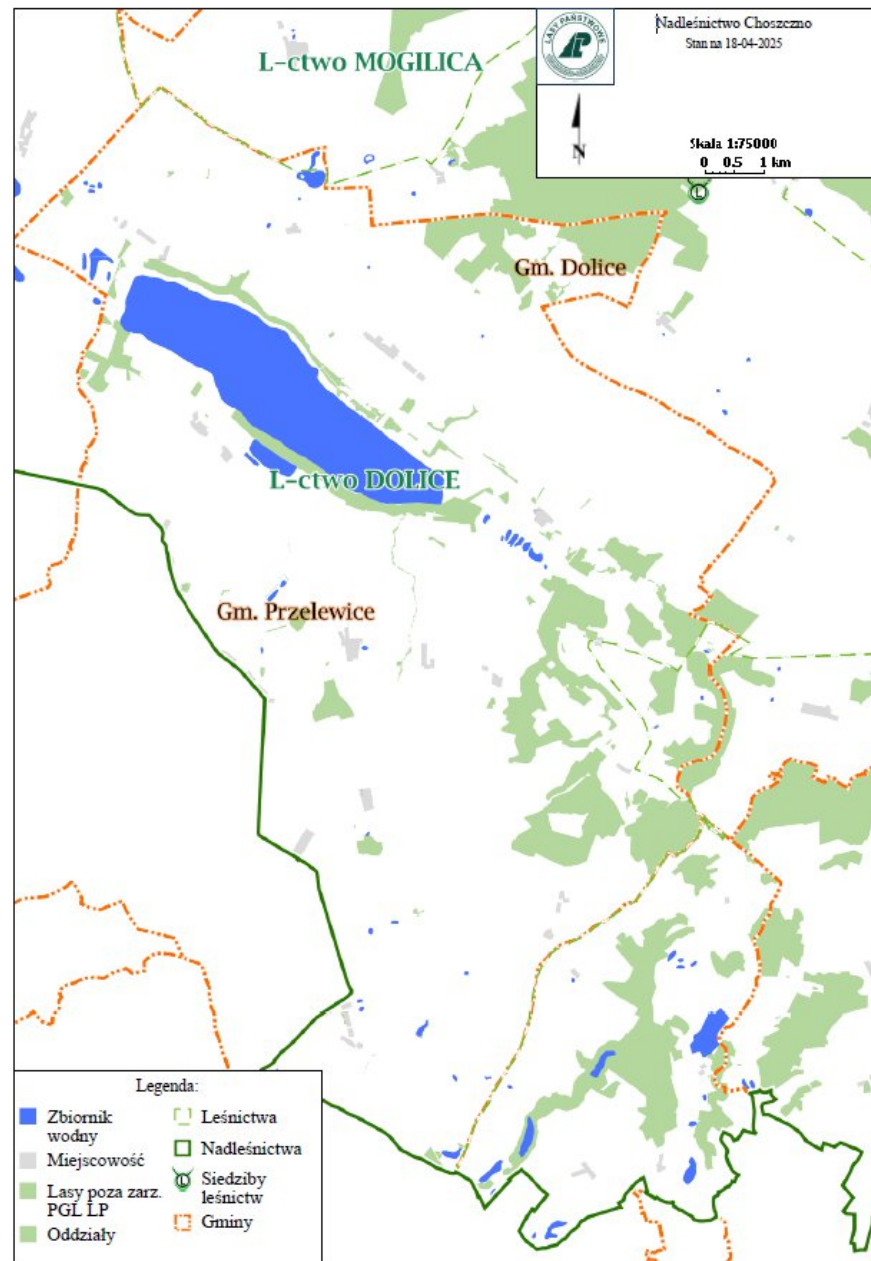
## O nadleśnictwie

## Zasięg terytorialny Nadleśnictwa Choszczno





# Lokalizacja gruntów Nadleśnictwa Choszczno w zasięgu gm. Przelewice

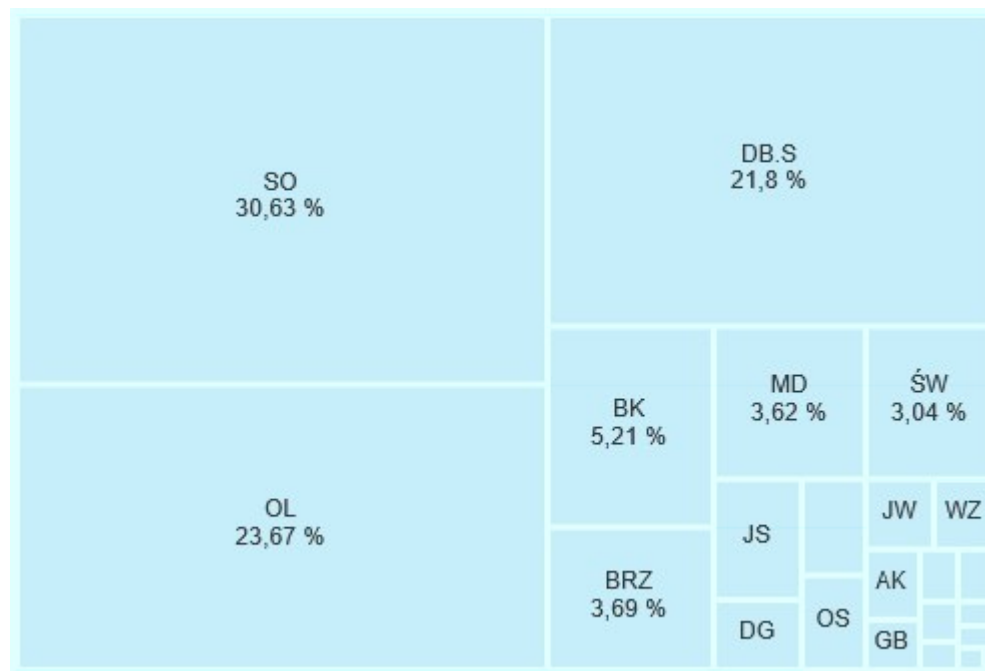




# Zasoby w zarządzie nadleśnictwa

**Podstawowe dane statystyczne o zasobach w zarządzie:** wybrana gmina/gminy

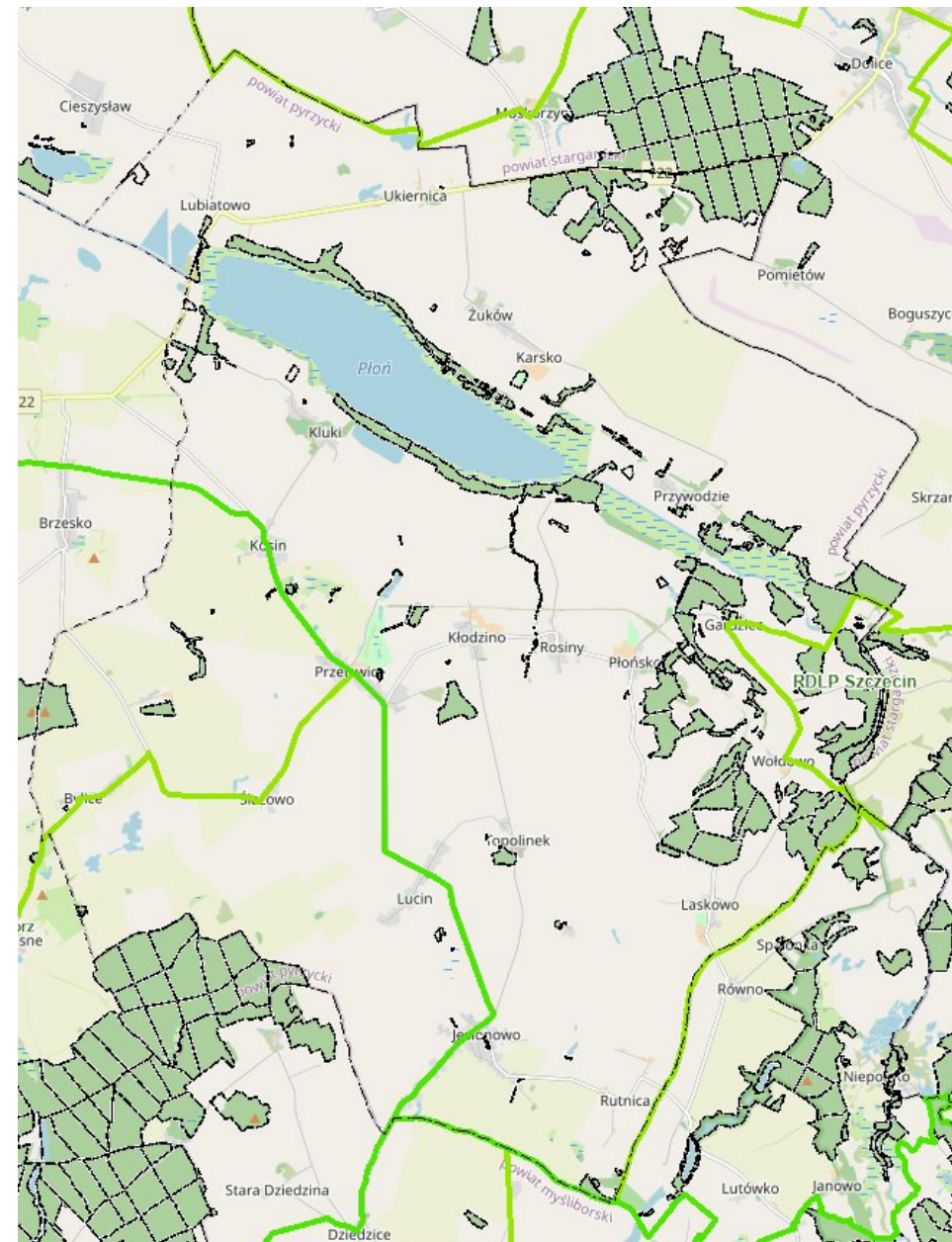
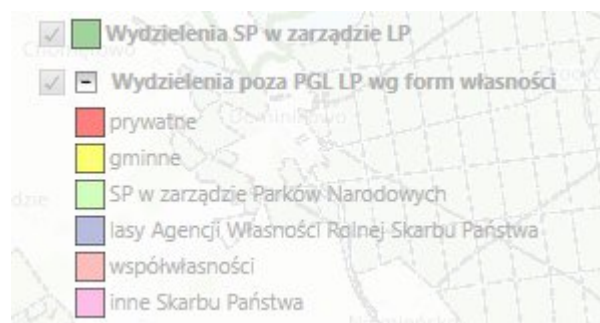
	Pow. ogółem (ha)	Lasy (ha)	Średni wiek		Pow. ogółem (ha)	Lasy (ha)	Średni wiek
				<b>32-12-042 - Przelewice</b>	947,93	916,91	63
<b>Nadleśnictwo CHOSZCZNO</b>	14 707,70	13 743,86	60	<b>w stosunku do całego nadleśnictwa</b>	6,45%	6,67%	wyższy o 3 lat





## Do kogo należą lasy w granicach nadleśnictwa

*W regionach o zróżnicowanej formie własności - mapa lasów: lasy różnych form własności (BDL)*





## Infrastruktura nadleśnictwa

**Siedziba nadleśnictwa** - ul. Gorzowska 2, 73-200 Choszczno.

**Baza transportu w Dolicach** – ul. Wojska Polskiego 14, 73-115 Dolice (budynki biurowo - warsztatowe, kancelarie leśniczych Leśnictw: Brańców i Sławęcín, magazyny).

**Leśniczówki pełniące funkcje mieszkań służbowych z częścią kancelaryjną** – 4 budynki (leśniczówki Leśnictw: Dolice, Mogilica, Ziemomyśl, Płotno).

**Izba Edukacji Leśnej Zielona Sowa** na szkółce leśnej w Sułkowie z częścią kancelaryjną dla leśniczego szkółkarza wraz z budynkami gospodarczymi i socjalnymi szkółki leśnej.

Na terenie gminy Przelewice Nadleśnictwo Choszczno nie posiada budynków.



## Sieć dróg w Nadleśnictwie Choszczno





## System ochrony przeciwpożarowej

Nadleśnictwo Choszczno jest zakwalifikowane do III kategorii zagrożenia pożarowego. Obszar nadleśnictwa znajduje się na terenie powiatów: choszczeńskiego, stargardzkiego, pyrzyckiego i myśliborskiego.

Tym samym obejmuje rejony działania KP PSP, odpowiednio: Choszczno, Stargard, Pyrzyce, Myślibórz.

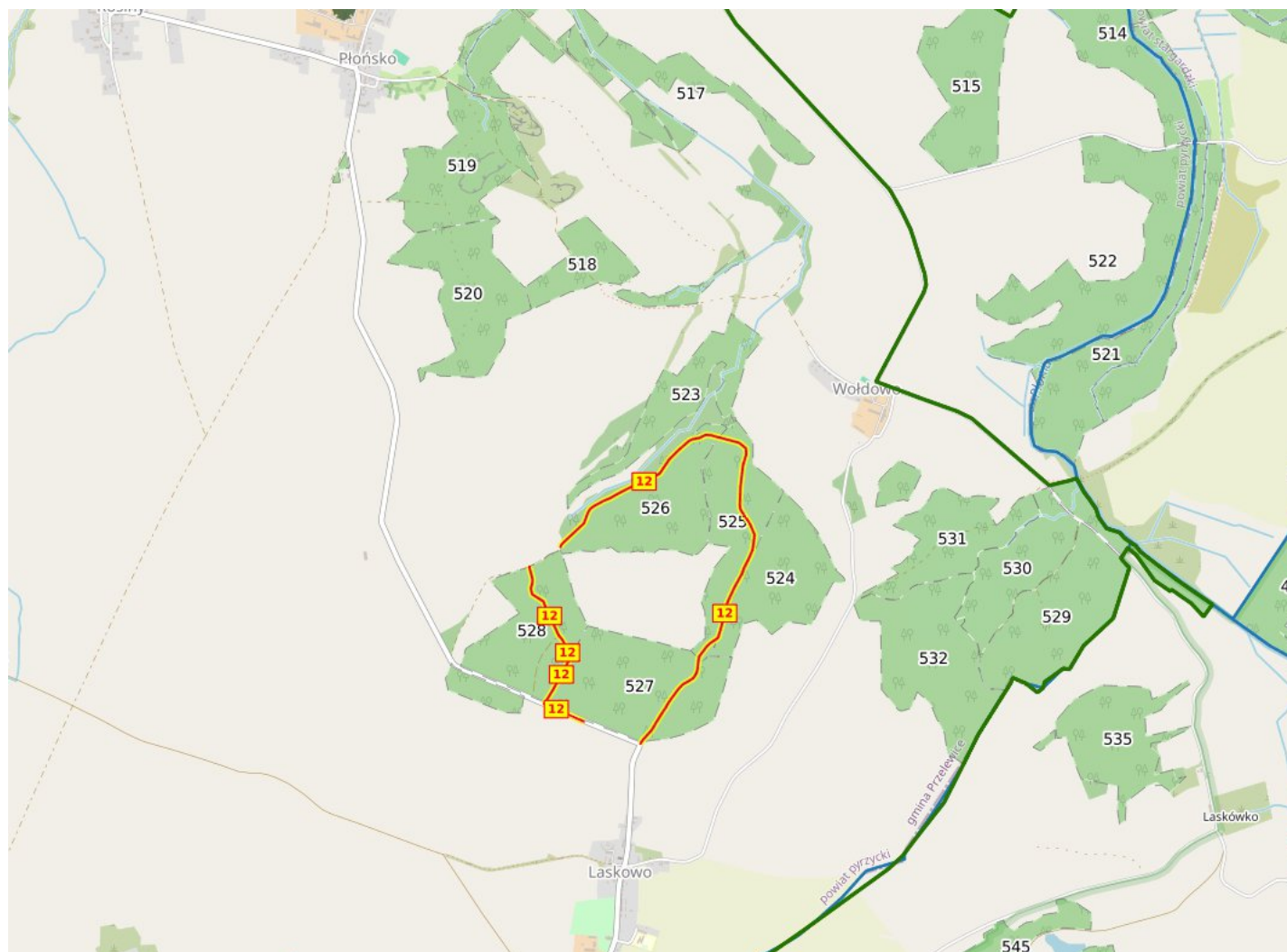
W Leśnictwie Sławęcín w oddziale 140 n zlokalizowana jest dostrzegalnia, która zapewnia monitorowanie zasięgu terytorialnego nadleśnictwa za pomocą kamery, która umieszczona jest na szczycie wieży a obraz jest przesyłany na Punkt Alarmowo-Dyspozycyjny mieszczący się w biurze nadleśnictwa.

Dysponowanie samolotów ze środkiem gaśniczym odbywa się za pośrednictwem Regionalnego Punktu Alarmowo-Dyspozycyjnego w Szczecinie. System łączności zorganizowany jest w oparciu o radiotelefony i telefony. W siedzibie nadleśnictwa w Punkcie Alarmowo-Dyspozycyjnym znajduje się radiostacja bazowa. Samochody służbowe, patrolowo-gaśniczy i ciągniki wyposażone są w radiotelefony. Ponadto leśniczowie posiadają do dyspozycji radiotelefony przenośne.

Na terenie gminy Przelewice jest zlokalizowany jeden dojazd pożarowy.



## System ochrony przeciwpożarowej





## Przyroda na terenie Nadleśnictwa Choszczno

**Rezerваты przyrody (2)** - „Dęby Sądowskie” i „Skalisty Jar Libberta”

**Parki krajobrazowe (1)** - „Barlinecki Park Krajobrazowy”

**Obszary Natura 2000 (5)** -

PLH 320004 Dolina Iny koło Recza

PLH 320006 Dolina Płoni i Jezioro Miedwie

PLB 320005 Jezioro Miedwie i okolice

PLB 320008 Ostoja Ińska

PLB 320016 Lasos Puszczy nad Drawą.

**Obszary chronionego krajobrazu (3)** -

Obszar Chronionego Krajobrazu – „C”- Barlinek

Obszar Chronionego Krajobrazu – „D”- Choszczno- Drawno

Obszar Chronionego Krajobrazu – „F”- Bierzwnik

**Pomniki przyrody (77)** - skałki, pojedyncze drzewa, grupy i aleje drzew

**Użytki ekologiczne (3)** - „Wapnickie Łęgi”, „Gęsia Bagno”, „Czapliniec”

**Ochrona gatunkowa roślin, zwierząt i grzybów**

# Przyroda na terenie Nadleśnictwa Choszczno



Rys. Skąłki w rezerwacie przyrody „Skalisty Jar Libberta”. (Fot. M. Owczarczak)



Rys. Pomnik przyrody - dąb szypułkowy (Fot. M. Owczarczak)



Rys. Obrazki plamiste *Arum maculatum* (Fot. M. Owczarczak)

# Przyroda na terenie Nadleśnictwa Choszczno



Rys. Wodnik *Rallus aquaticus*. (Fot. M. Owczarczak)



Rys. Wilk *Canis lupus*, (Fot. M. Owczarczak)



Rys. Rzekotka drzewna *Hyla arborea*. (Fot. M. Owczarczak)



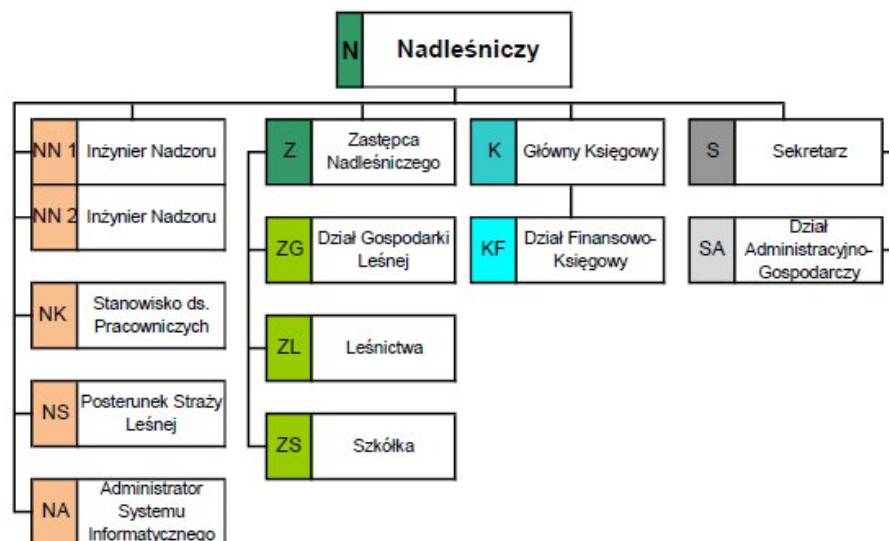
Rys. Bielik *Haliaeetus albicilla* (Fot. M. Owczarczak)



Rys. Czapla biała *Ardea alba* (Fot. M. Owczarczak)

# Struktura organizacyjna nadleśnictwa

SCHEMAT ORGANIZACYJNY NADLEŚNICTWA CHOSZCZNO





## Struktura organizacyjna nadleśnictwa

- liczba leśnictw - 8,
- liczba pracowników - 44,
- realizacja nadzoru nad gosp. leśną w lasach niestanowiących własności SP.

Nadleśnictwo Choszczno nie prowadzi nadzoru nad gospodarką leśną w lasach niestanowiących własności Skarbu Państwa w gminie Przelewice.



## Plan urządzenia lasu – podstawa działalności nadleśnictwa

To kluczowy dokument określający zasady gospodarki leśnej i podstawa naszego działania. Opracowany **na 10 lat**. Obejmuje całe nadleśnictwo, ale indywidualne planowanie dotyczy wydzieleń, czyli kilkuhektarowych, jednolitych fragmentów lasu. Takich wydzieleń jest w naszym nadleśnictwie kilka tysięcy.

Plan wykonali specjaliści spoza Lasos Państwowych. Zatwierdził Minister Klimatu i Środowiska.

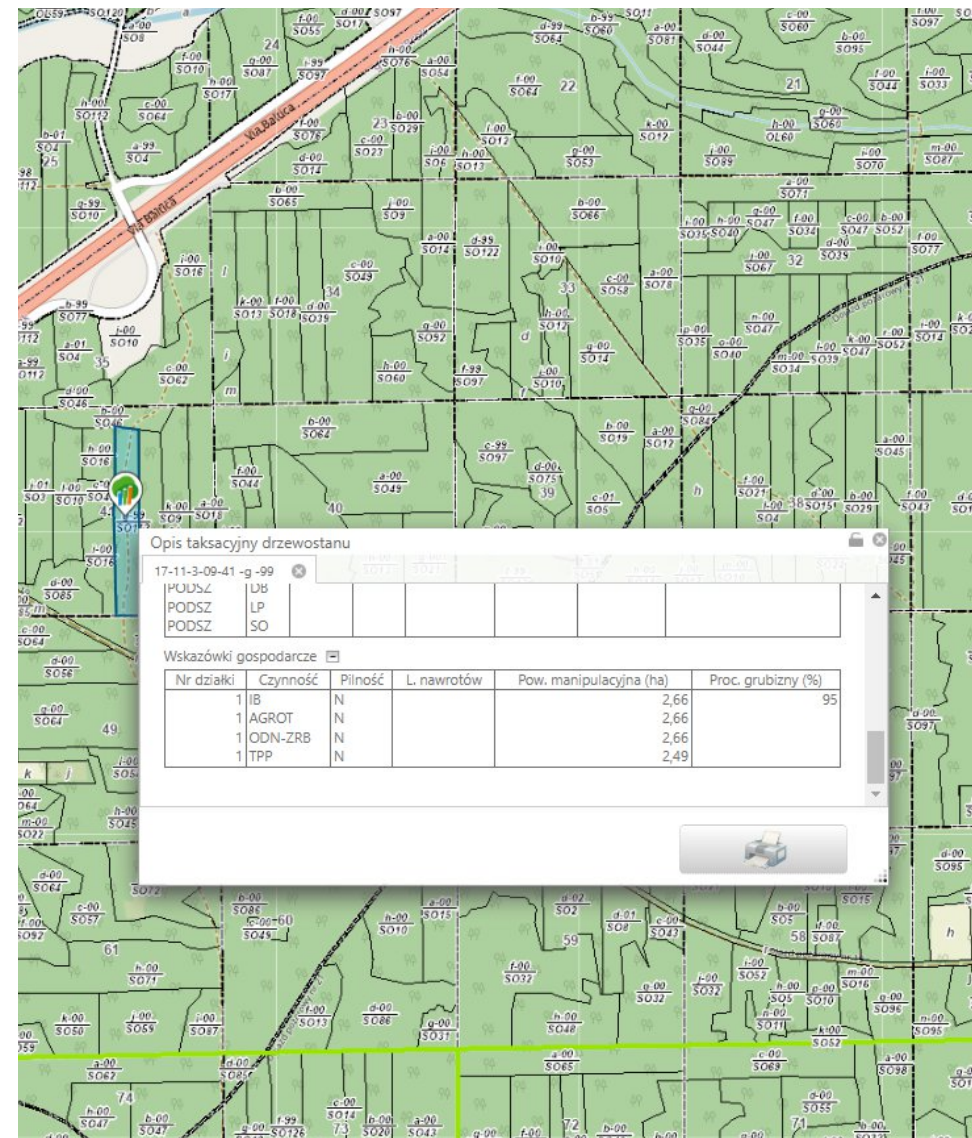
Plan zawiera opis i ocenę stanu lasu oraz cele, zadania i metody prowadzenia gospodarki leśnej. Proces jego tworzenia i zatwierdzania jest precyzyjnie uregulowany i angażuje różne podmioty oraz społeczeństwo.

### W jakim celu wykonujemy plan?

- **Zrównoważone zarządzanie lasami** – zapewnienie równowagi między ochroną przyrody a użytkowaniem lasos
- **Ochrona ekosystemosw leśnych** – uwzględnienie obszarosw chronionych i działań na rzecz bioróżnorodności
- **Planowanie pozyskania drewna** – określenie, ile drewna można pozyskać, bez naruszania stabilności lasos
- **Dostosowanie gospodarki leśnej do warunkosw środowiskowych** – uwzględnienie klimatu, gleby i zasobosw wodnych

## Plan dostępny dla każdego

- **Działamy transparentnie.** Dlatego przy tworzeniu planu odbywają się konsultacje społeczne. Gotowy plan podlega strategicznej ocenie oddziaływania na środowisku i jest opiniowany przez RDOŚ, IOŚ
- **Każdy ma wgląd do planu.** Plan urządzenia lasu umieszczamy w internetowym BIP. Do pobrania udostępniamy opis nadleśnictwa (elaborat) i program ochrony przyrody <https://www.gov.pl/web/nadlesnictwo-choszczno/plan-urządzenia-lasu>
- **Sprawdź, co zaplanowaliśmy w znanym Ci fragmencie lasu.** Treść planu trafia także do Banku Danych o Lasach ([bd.lasy.gov.pl](http://bd.lasy.gov.pl)). Tutaj każdy może zapoznać się z charakterystyką wybranego wydzielenia leśnego i sprawdzić, jakie prace będziemy prowadzić w tym fragmencie lasu





## Rozmiar zadań zapisanych w planie urządzenia lasu

<b>etat miąższościowy użytków rębnych (m3)</b>	<b>403 827</b>
<b>etat powierzchniowy cięć w użytkowaniu przedrębnym (ha)</b>	<b>7 900,29</b>
<b>szacunkowe pozyskanie w użytkowaniu przedrębnym (m3)</b>	<b>330 050</b>
<b>projektowana powierzchnia zalesień i odnowień (ha)</b>	<b>1 542,87</b>
<b>projektowana powierzchni pielęgnowania lasu (ha)*</b>	<b>2 216,75</b>

- - powierzchnia sumaryczna, może obejmować zabiegi wielokrotne, np. PIEL i CW na jednej powierzchni.



# Część II

**Co się działo w nadleśnictwie –  
- podsumowanie roku 2025**



## Pozyskanie drewna

Pozyskanie drewna	Rębne	Przedrębne	Przygodne	Suma:
015 - Barlinek Ob. wiej.			24,86	<b>24,86</b>
024 - Choszczno Miasto				
025 - Choszczno Ob. wiej.	8 195,13	7 326,70	1 126,75	<b>16 648,58</b>
042 - Dolice	12 002,85	13 987,91	1 650,97	<b>27 641,73</b>
042 - Krzęcin	1 967,70	1 926,28	392,90	<b>4 286,88</b>
<b>042 - Przelewice</b>	<b>5 080,23</b>	<b>1 381,44</b>	<b>115,23</b>	<b>6 576,90</b>
054 - Pełczyce Miasto				
055 - Pełczyce Ob. wiej.	3 936,85	5 783,40	979,15	<b>10 699,40</b>
055 - Pyrzyce Ob. wiej.				
062 - Warnice				
064 - Recz Miasto		244,34	29,84	<b>274,18</b>
065 - Recz Ob. wiej.	4 361,86	8 577,05	918,34	<b>13 857,25</b>
115 - Suchań Ob. wiej.	319,51	81,91	9,91	<b>411,33</b>
	0,00		8,34	<b>8,34</b>
<b>Suma:</b>	<b>35 864,13</b>	<b>39 309,03</b>	<b>5 256,29</b>	<b>80 429,45</b>



## Sortymenty

Sortymenty	M	S	W	Suma:
015 - Barlinek Ob. wiej.	4,07	20,79		24,86
024 - Choszczno Miasto				
025 - Choszczno Ob. wiej.	1 075,24	9 412,18	6 161,16	16 648,58
042 - Dolice	2 589,53	17 049,11	8 003,09	27 641,73
042 - Krzęcin	334,66	2 700,56	1 251,66	4 286,88
042 - Przelewice	687,33	3 339,35	2 550,22	6 576,90
054 - Pełczyce Miasto				
055 - Pełczyce Ob. wiej.	795,18	6 008,34	3 895,88	10 699,40
055 - Pyrzyce Ob. wiej.				
062 - Warnice				
064 - Recz Miasto	19,13	255,05		274,18
065 - Recz Ob. wiej.	594,90	9 410,34	3 852,01	13 857,25
115 - Suchań Ob. wiej.	35,60	365,57	10,16	411,33
	6,39	1,95	0,00	8,34
<b>Suma:</b>	<b>6 142,03</b>	<b>48 563,24</b>	<b>25 724,18</b>	<b>80 429,45</b>



## Drewno opałowe (dane dla całego Nadleśnictwa Choszczno)

DREWNO OPAŁOWE	pozyskanie (m3)	Cena średnia (zł)	Cena min. (zł)	Cena Max. (zł)
gałęziówka	6 142,03	33,94	6	60
wałki opałowe	8 914,76	118,28	35	155

## Partnerzy gospodarczy - Zakłady Usług Leśnych

Umowa	Data zawarcia	Data realizacji	WYKONAWCA (ZAKŁAD USŁUG LEŚNYCH)	ORGANIZACJA (w przypadku KONSORCJUM Lider/członkowie, w przypadku FIRMY - Wykonawca/Podwykonawcy)	Zrealizowana wartość umowy (ZŁ)	Pakiety	Gminy w zasięgu działania ZUL
ZG.271.1.1.2024	2024-01-15	2025-12-31	USŁUGI LEŚNE Czarnik Jan	Wykonawca - USŁUGI LEŚNE Czarnik Jan, Podwykonawca - USŁUGI WIELOBRANŻOWE "JEŻYK" Krzysztof Czarnik, Podwykonawca - USŁUGI TRANSPORTOWE TRANS-DREW Anna Czarnik, Podwykonawca - USŁUGI LEŚNE "KLON" Czaja Robert, Podwykonawca - SZOKSTER, Podwykonawca - ROBERT LASKA, Podwykonawca - MARCIN CZARNIK Zakład Wielofunkcyjny	2797270,01	01.L.01.02	025 - Choszczno Ob. wiej., 064 - Recz Miasto, 065 - Recz Ob. wiej., 115 - Suchań Ob. wiej.
ZG.271.2.1.2024	2024-01-15	2025-12-31	ZUL ZALEWSKI Dawid	Wykonawca - ZALEWSKI Dawid, Podwykonawca - USŁUGI LEŚNE DARIUSZ ADAMCZYK	3004886,83	02.L.03.06	025 - Choszczno Ob. wiej., 042 - Dolice
ZG.271.5.1.2024	2024-01-15	2025-12-31	USŁUGI LEŚNE Władysław Pluta	Wykonawca - USŁUGI LEŚNE Władysław Pluta	852619,07	05.GS	
ZG.271.3.1.2024	2024-01-16	2025-12-31	ZUL E. PABIN	Podwykonawca - USŁUGI LEŚNE SPRZEDAŻ DREWNA OPAŁOWEGO Paweł Kolański, Lider - ZUL E. PABIN, Członek - ZUL KROKUS H. PABIN, Członek - USŁ. LEŚNE I TRAN. K.PABIN Krzysztof Pabin	3441051,42	03.L.04.05	025 - Choszczno Ob. wiej., 042 - Dolice, 042 - Przelewice
ZG.271.4.1.2024	2024-02-12	2025-12-31	USŁUGI LEŚNE ADAM ROČKO	Wykonawca - USŁUGI LEŚNE ADAM ROČKO, Podwykonawca - USŁUGI LEŚNE LIDIA ROČKO, Podwykonawca - USŁUGI LEŚNE KACPER ROČKO	3151872,33	04.L.07.08	015 - Barlinek Ob. wiej., 025 - Choszczno Ob. wiej., 042 - Dolice, 042 - Krzęcin, 042 - Przelewice, 055 - Pełczyce Ob. wiej.



## Nabywcy drewna

Kierunek	Kierunek - nazwa	ilość (m3)	Wartość (zł)	Liczba firm/klientów (dla kierunku 17 - liczba wystawionych asygnat)
10	dostawy do jednostek własnej RDLP	2 148,52	705 877,10	1
12	dostawy do jednostek innych RDLP	14,26	578,39	1
13	sprzedaż na umowy do klientów krajowych	56 278,53	17 982 391,10	94
16	rozchód na własne potrzeby	464,21	38 471,83	
17	sprzedaż na podst.cennika sprzed.detal.	13 264,69	1 306 219,30	1 117
19	dostawa wewnątrzspółnotowa	11 063,04	2 462 387,12	2



## Nabywcy drewna

Nabywca drewna
SWISS KRONO TEX GmbH & Co. KG
ROLNICZA SPÓŁDZIELNIA PRODUKCYJNA w Rzecku
KRONOSPAN POLSKA SP. Z O. O.
BARLINEK INWESTYCJE SP. Z O. O.
GRYFSKAND SP. Z O. O. ZAKŁAD NR 1
"HOMANIT POLSKA SP. Z O. O. i Spółka" Spółka Komandytowa
KPPD-SZCZECINEK S.A.
PALETTEN FUTEX I. R. FUTKOWSCY SPÓŁKA KOMANDYTOWA
STEICO SP. Z O. O.
ZESPÓŁ SKŁADNIC LASÓW PAŃSTWOWYCH w Stargardzie
FIRMA HANDLOWO-USŁUGOWA ANDŻELIKA KARAŚ
"SILVA" Sp. z o.o.
CZARNIK ENERGIA SP. Z O. O. MARCIN CZARNIK
TRAKSTOL DARIUSZ KULIGOWSKI
PLWD SP. Z O. O.
GÓŹDŹ Grzegorz
KALINA KALINOWSKI spółka komandytowa
PRZERÓB DREWNA Elżbieta Kacprzak
BIOMASA PARTNER GROUP SPÓŁKA AKCYJNA
WYTWÓRNIA PODŁÓG DREWNIANYCH DĄBEX Sp. z o.o.
ZAKŁAD TARTACZNY PAWEŁ TAUBE
SODRA POLSKA SP. Z O. O.
DREWPOL -MARCIN NAWROCKI
STANDREW S.A.
SADOCHA Henryk



## Hodowla i ochrona lasu

Odnowienia – 24,93 ha

Pielęgnowanie upraw - 76,10 ha

Trzebieże – 31,90 ha

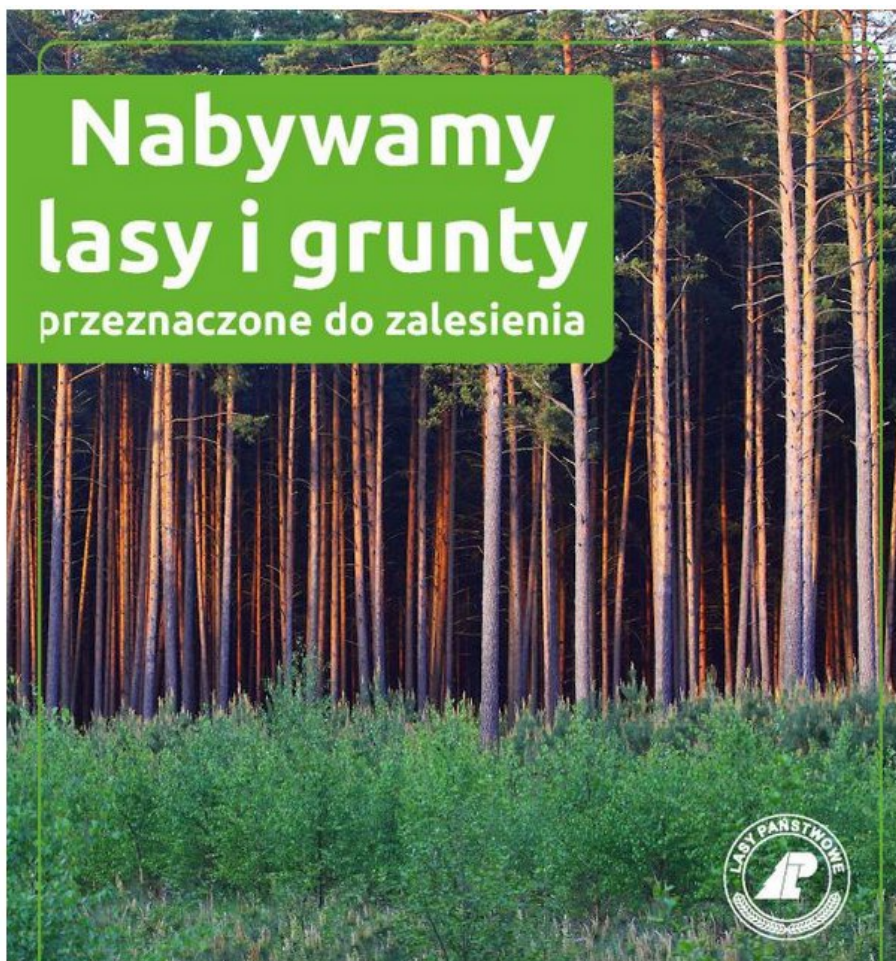
Czyszczenia – 29,64 ha

Ochrona lasu przed zwierzyną - 18,55 ha



## Gospodarowanie gruntami

Nadleśnictwo Choszczno co roku podejmuje działania zmierzające do nabywania lasów oraz gruntów przeznaczonych do zalesienia.



**Nabywamy  
las i grunty**  
przeznaczone do zalesienia

Las Państwowe są zainteresowane  
nabywaniem lasów i gruntów  
przeznaczonych do zalesienia



## Działania na rzecz społeczności lokalnych

- nie realizowano wspólnych i własnych przedsięwzięć w zakresie infrastruktury,
- nie realizowano inwestycji w zakresie infrastruktury turystycznej, rekreacyjnej



## Działalność edukacyjna

W minionym roku w szkołach i przedszkolach zrealizowaliśmy 6 zajęć edukacyjnych. Dodatkowo 9 zajęć odbyło się w formie terenowej na ścieżkach edukacyjnych znajdujących się na terenie Leśnictwa Mogilica oraz Płotno. Łączna liczba uczestników zajęć wyniosła 684.

Cyklicznie każdego roku na ścieżce edukacyjnej na terenie Leśnictwa Mogilica organizujemy bieg terenowy pn. „Poznajemy Tajemnice Lasu”, który łączy aktywność fizyczną z edukacją leśną. Uczestnicy mają za zadanie pokonać trasę o długości ok. 2 kilometrów. Na trasie rozmieszczonych jest 5 stanowisk z zadaniami do wykonania. Dodatkowo są 3 konkurencje: „Snajper”, „Wyrwidąb” oraz „Brakarz”. Bieg jest skierowany do szkół znajdujących się na terenie administracyjnym Nadleśnictwa Choszczno.



## Finanse

- przychody nadleśnictwa	- 23 316 956,17 zł
- koszty nadleśnictwa	- 22 094 747,53 zł
- wykorzystanie środków funduszu leśnego	- 0,00 zł
- <b>podatki i opłaty lokalne</b>	- <b>677 910,00 zł</b>
- VAT	- 1 805 707,00 zł
- obowiązkowa wpłata ze sprzedaży drewna	- 435 019,89 zł



## *podatki i opłaty lokalne - Gmina Przelewice*

- podatek leśny - 37 834,00 zł
- podatek od nieruchomości - 1 562,00 zł
- **Razem - 39 396,00 zł**



## Zagrożenia i przeciwdziałanie zagrożeniom

### Zagrożenia

- informacja o rozmiarze pozyskania sanitarnego: rębnie sanitarne - 286,78 M3, pozyskanie z cięć przygodnych - 115,23 M3
- stwierdzone zagrożenie ze strony patogenów drzew: OBNIŻENIE POZIOMU WÓD, SUSZA - 8,60 ha; ZMROŻENIA - 17,28 ha; PATOGENY DO 20 lat (mącznik dębu) - 5,80 ha;
- liczba i powierzchnia pożarów na terenie Nadleśnictwa Choszczno: 2 pożary o łącznej powierzchni 0,20 ha

### Przeciwdziałanie zagrożeniom

- Dokonano przebudowy drzewostanów na powierzchni 12,69 ha
- Koszty związane z ochroną przeciwpożarową lasu: 345 188,80 zł



# Część III

**Co będzie się działo w nadleśnictwie?  
Plany w 2026 roku**



## Pozyskanie drewna

GMINA	Rębne	Przedrębne	Przygodne	Razem
015 - Barlinek Ob. wiej.		53,00	4,14	57,14
024 - Choszczno Miasto				
025 - Choszczno Ob. wiej.	10437,00	8358,00	1466,37	20261,37
042 - Dolice	9112,00	10921,00	1562,96	21595,96
042 - Krzęcin	1522,00	2101,00	282,66	3905,66
042 - Przelewice	5197,00	1141,00	494,49	6832,49
054 - Pełczyce Miasto				
055 - Pełczyce Ob. wiej.	7015,00	4501,00	898,47	12414,47
055 - Pyrzyce Ob. wiej.				
062 - Warnice		10,00	0,78	10,78
064 - Recz Miasto				
065 - Recz Ob. wiej.	5250,00	3388,00	673,93	9311,93
115 - Suchań Ob. wiej.	142,00	53,00	15,21	210,21
<b>SUMA</b>	<b>38675,00</b>	<b>30526,00</b>	<b>5399,00</b>	<b>74600,00</b>



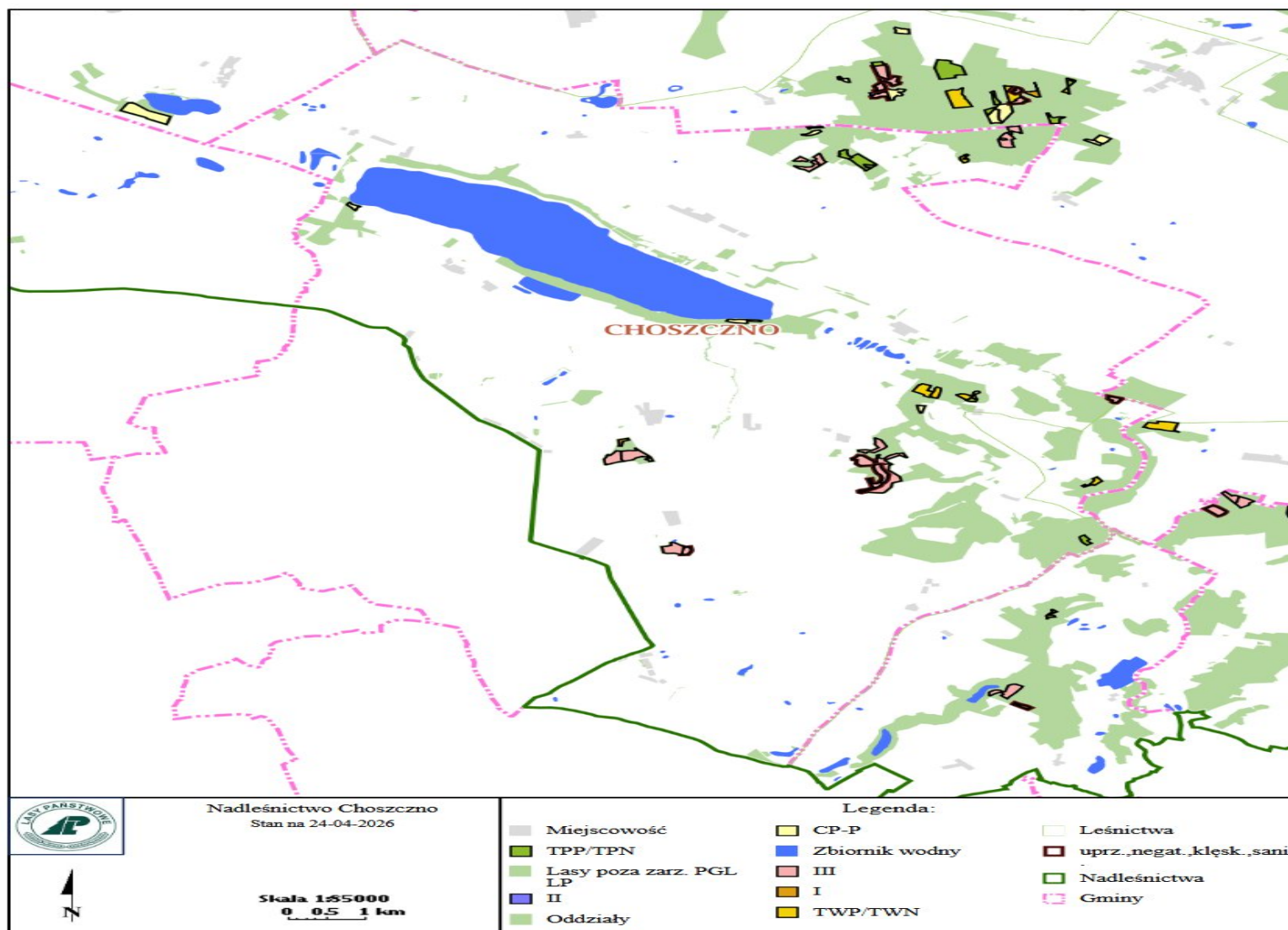
## Sortymenty

GMINA	M	S	W	Razem
015 - Barlinek Ob. wiej.	7,62	49,52		57,14
024 - Choszczno Miasto				
025 - Choszczno Ob. wiej.	1090,34	11480,03	7691,00	20261,37
042 - Dolice	1290,89	14848,06	5457,00	21595,96
042 - Krzęcin	495,03	2593,63	817,00	3905,66
042 - Przelewice	468,38	3605,11	2759,00	6832,49
054 - Pełczyce Miasto				
055 - Pełczyce Ob. wiej.	557,23	7294,24	4563,00	12414,47
055 - Pyrzyce Ob. wiej.				
062 - Warnice	6,35	4,43		10,78
064 - Recz Miasto				
065 - Recz Ob. wiej.	672,74	5222,19	3417,00	9311,93
115 - Suchań Ob. wiej.	11,42	168,79	30,00	210,21
<b>SUMA</b>	<b>4600,00</b>	<b>45266,00</b>	<b>24734,00</b>	<b>74600,00</b>



## Drewno opałowe (dane dla całego Nadleśnictwa Choszczno)

DREWNO OPAŁOWE	pozyskanie (plan - m3)	Cena średnia (zł)	Cena min. (zł)	Cena Max. (zł)
gałęziówka	4600	32,27	6	60
wałki opałowe	6553	111,48	35	155





## Inne zadania gospodarcze

### - Hodowla lasu

Odnowienia – 26,67 ha

Pielęgnowanie upraw - 51,59 ha

Trzebieże – 21,94 ha

Czyszczenia – 9,99 ha

### - Ochrona lasu:

Ochrona lasu przed zwierzyną - 10,62 ha



## Współpraca, ochrona przyrody, wydarzenia

- Każdego roku odbywają się akcje sadzenia ze szkołami
- W trakcie roku jesteśmy zapraszani na różne targi, festyny dni miast i inne wydarzenia
- obszary planowane do objęcia ochroną, prace nad wyznaczeniem lasów o wiodących funkcjach społecznych: Nie planuje się wyznaczania lasów o funkcji społecznej na terenie gminy Przelewice.



## Wyznaczanie obszarów cennych przyrodniczo i ważnych społecznie.

- Kryterium 1 - powierzchnie, w których nie będą prowadzone działania z zakresu pozyskania drewna i które zostaną wyłączone z użytkowania-powierzchnia na terenie Nadleśnictwa Choszczno wynosi - 1745,58 ha
- Kryterium 2 - powierzchnie, w których działania z zakresu pozyskania drewna będą prowadzone w sposób zmodyfikowany - powierzchnia na terenie Nadleśnictwa Choszczno wynosi - 2142,22 ha



## Inwestycje

- nie planuje się modernizacji, budowy dróg
- nie planuje się inwestycji budowlanych
- nie planuje się inwestycji infrastruktury rekreacyjnej



## Kontakt

- adres: ul. Gorzowska 2, 73-200 Choszczno
- mail: [choszczno@szczecin.lasy.gov.pl](mailto:choszczno@szczecin.lasy.gov.pl)
- media społecznościowe: Facebook – Nadleśnictwo Choszczno