



Lasos Państwowe

Nadleśnictwo Myślibórz

Informacja o
działalności w roku 2025
Plany na rok 2026

– Gmina Przelewice

www.lasy.gov.pl



Fot. H. Bożek - siedziba Nadleśnictwa z lotu ptaka



Wstęp. Dlaczego przesyłamy Państwu ten raport?

Las Państwowe to ogólnopolska organizacja, zarządzająca większością zasobów leśnych kraju. W naszej pieczy znajduje się przeszło 7,6 mln ha gruntów. To ¼ Polski. Nadleśnictwo Myślibórz to jedno z 429 nadleśnictw, które zarządzają lasami na poziomie lokalnym. Dba o przyrodę, udostępnia lasy dla rekreacji, ale jest też istotnym podmiotem gospodarczym. Dostarcza drewno, które służy nam wszystkim, zatrudnia i generuje miejsca pracy. Jest płatnikiem lokalnych podatków. Szczegółowe dane nt. działalności nadleśnictwa znajdą Państwo na kolejnych stronach.

W tym roku po raz pierwszy nasza organizacja kieruje tego rodzaju raporty do samorządów gminnych w całej Polsce. Samorzady to nasz naturalny i bliski partner. To Państwo posiadają mandat uzyskany w demokratycznych wyborach, uprawniający do reprezentowania strony społecznej.

Raport traktujemy jako narzędzie w dialogu, który leśnicy chcą prowadzić ze stroną społeczną. Uważamy za oczywiste, że powinni Państwo dowiadywać się o naszej działalności. O jej efektach w minionym roku i o naszych zamierzeniach na rok bieżący. Niech to będzie podstawa do dyskusji na temat sposobów zarządzania lasami, ich wpływu na gospodarkę, klimat i stosunki wodne. O oczekiwaniach społecznych. Stoimy na stanowisku, że debata i konsultacje w środowisku lokalnym mają szczególną wartość. Bo odbywają się w poczuciu odpowiedzialności i realnej oceny skutków podejmowanych decyzji.



Rufin Marysiok
Nadleśniczy
Nadleśnictwa Myślibórz

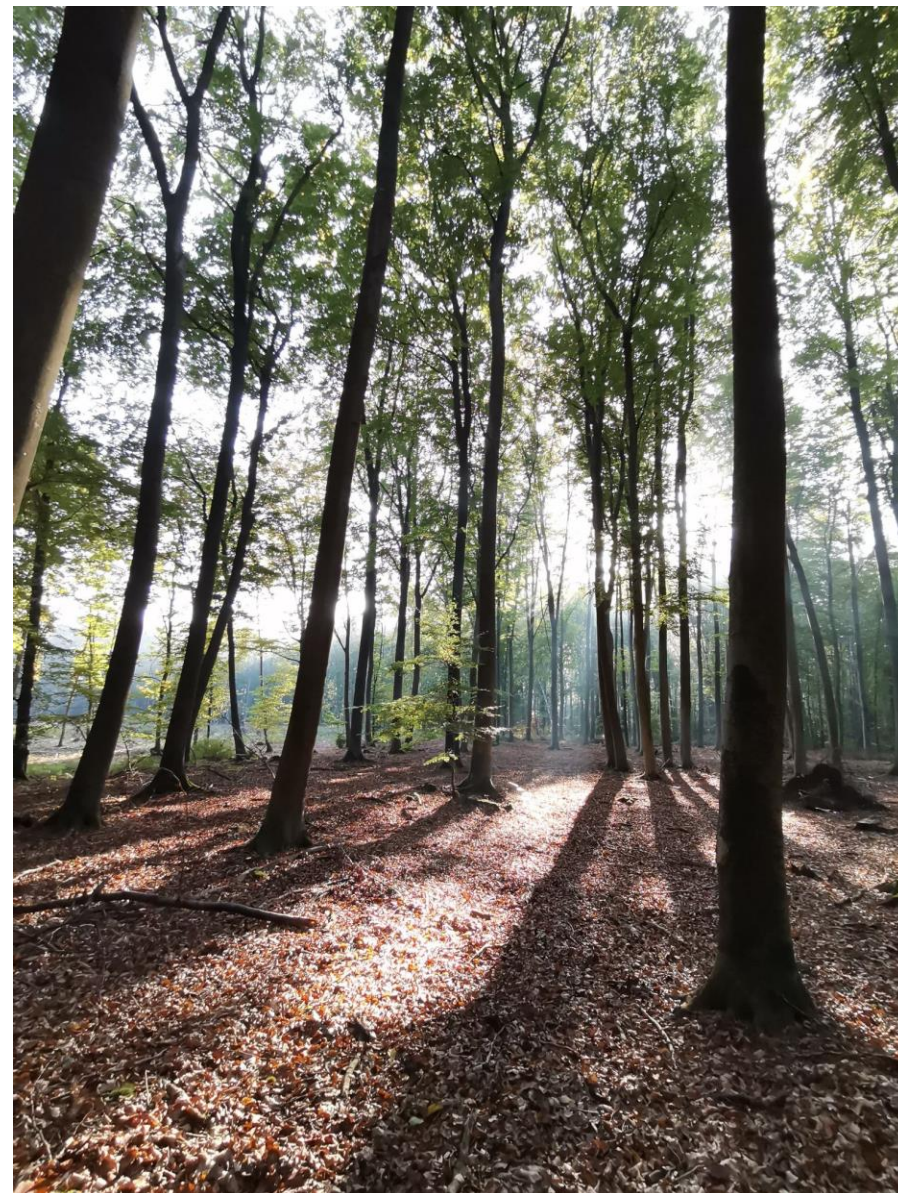


Lasów Państwowych

Część I

O Nadleśnictwie Myślibórz

www.lasy.gov.pl



Fot. G. Biel – Drzewostan bukowy



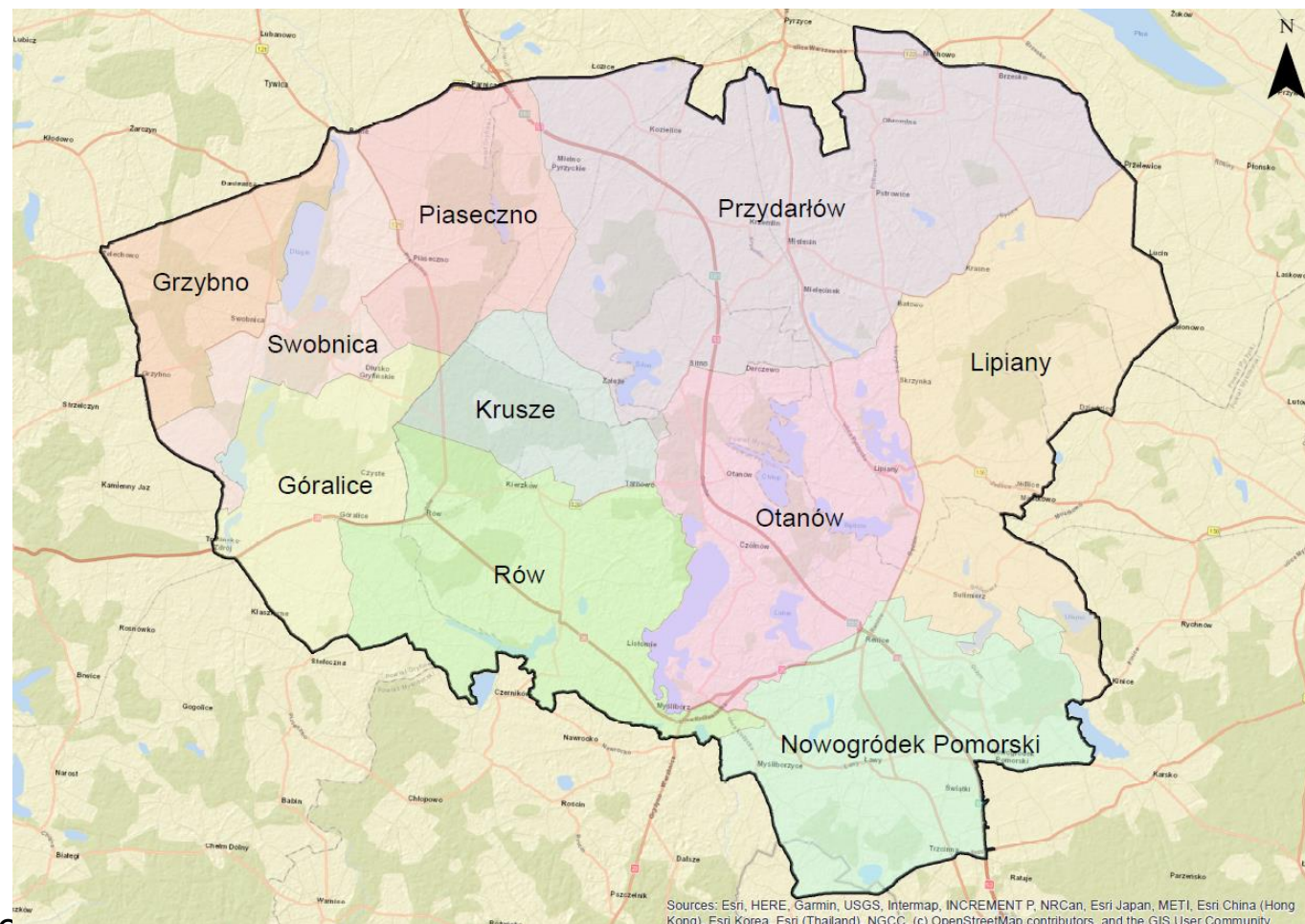
Struktura organizacyjna nadleśnictwa

10 Leśnictw:

- Leśnictwo Góralice
- Leśnictwo Grzybno
- Leśnictwo Krusze
- Leśnictwo Lipiany
- Leśnictwo Otańów
- Leśnictwo Piaseczno
- Leśnictwo Przydarłów
- Leśnictwo Rów
- Leśnictwo Swobnica
- Leśnictwo Nowogródek Pomorski

oraz Gospodarstwo Szkółkarskie
w Swobnicy

www.lasy.gov.pl



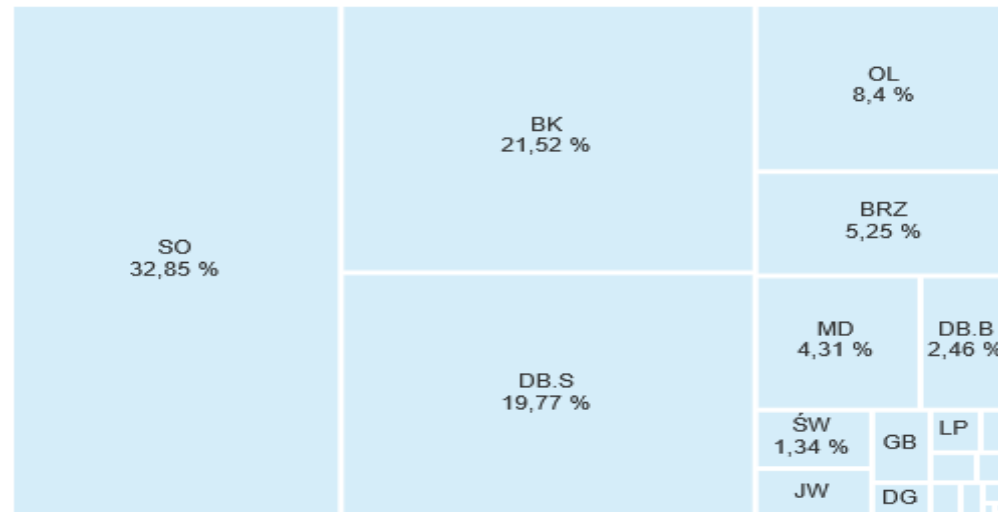
Mapa Nadleśnictwa z podziałem na leśnictwa i powiaty



Zasoby w zarządzie nadleśnictwa

Podstawowe dane statystyczne o zasobach w zarządzie:

- powierzchnia gruntów w zarządzie Nadleśnictwa wynosi **14 979.34 ha**, w tym lasów **14 112,15 ha**,
- średni wiek dla całego Nadleśnictwa **70 lat**,
- skład gatunkowy:





Plan urządzenia lasu – podstawa działalności nadleśnictwa

To kluczowy dokument określający zasady gospodarki leśnej i podstawa naszego działania. Opracowany **na 10 lat (01.01.2026 - 31.12.2035)**. Obejmuje całe nadleśnictwo, ale indywidualne planowanie dotyczy wydzieleń, czyli kilkuhektarowych, jednolitych fragmentów lasu. Takich wydzieleń jest w naszym nadleśnictwie kilka tysięcy. W Nadleśnictwie Myślibórz widnieje 6 592 wydzieleń leśnych.

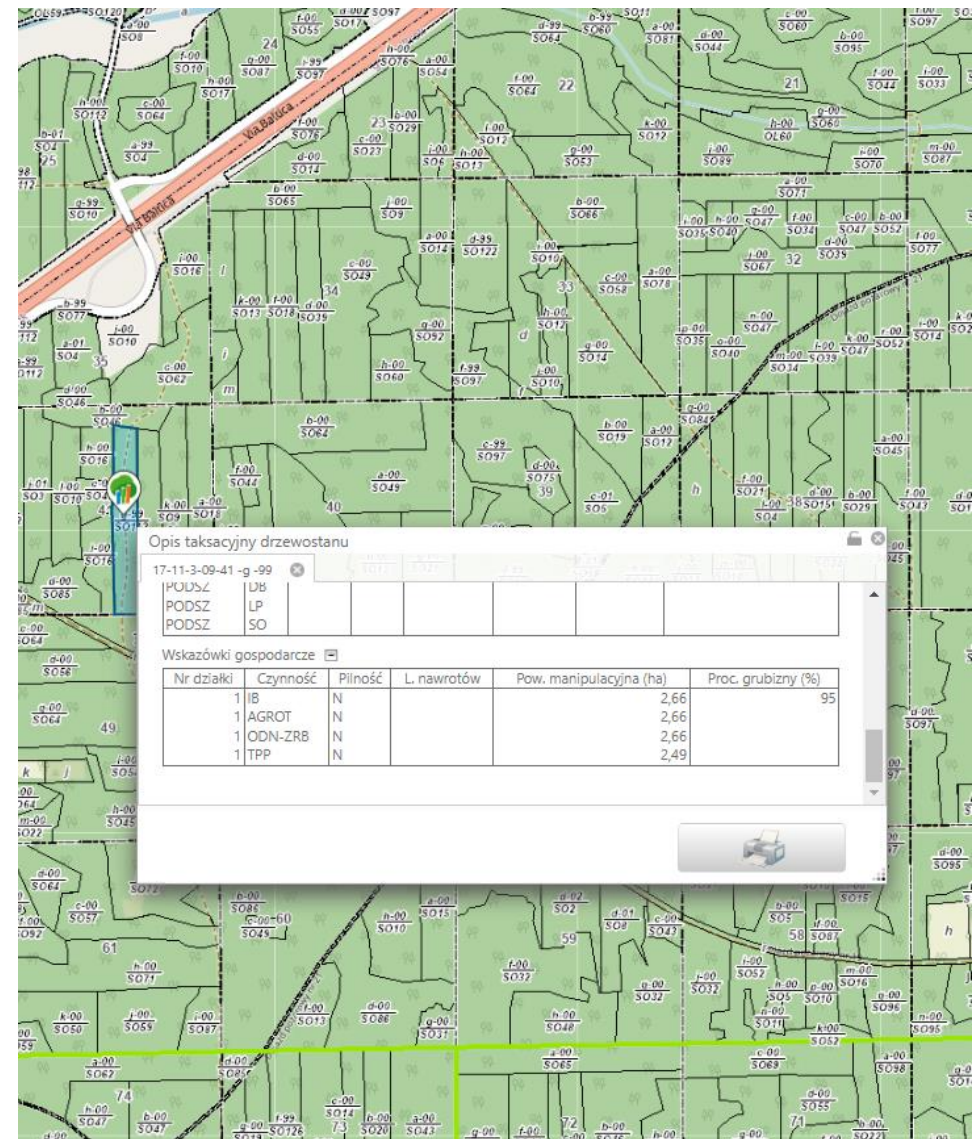
Plan wykonali specjaliści spoza Lasos Państwowych. Plan zawiera opis i ocenę stanu lasu oraz cele, zadania i metody prowadzenia gospodarki leśnej. Proces jego tworzenia i zatwierdzania jest precyzyjnie uregulowany i angażuje różne podmioty oraz społeczeństwo.

W jakim celu wykonujemy plan?

- **Zrównoważone zarządzanie lasami** – zapewnienie równowagi między ochroną przyrody a użytkowaniem lasos
- **Ochrona ekosystemos leśnych** – uwzględnienie obszaros chronionych i działań na rzecz bioróżnorodności
- **Planowanie pozyskania drewna** – określenie, ile drewna można pozyskać, bez naruszania stabilności lasos
- **Dostosowanie gospodarki leśnej do warunkos środowiskowych** – uwzględnienie klimatu, gleby i zasobos wodnych

Plan dostępny dla każdego

- **Działamy transparentnie.** Dlatego przy tworzeniu planu odbywają się konsultacje społeczne. Gotowy plan podlega strategicznej ocenie oddziaływania na środowisku i jest opiniowany przez RDOŚ, IOŚ
- **Każdy ma wgląd do planu.** Plan urządzenia lasu umieszczamy w internetowym BIP. Do pobrania udostępniamy opis nadleśnictwa (elaborat) i program ochrony przyrody <https://www.gov.pl/web/nadleśnictwo-mysliborz/plan-urządzenia-lasu>
- **Sprawdź, co zaplanowaliśmy w znanym Ci fragmencie lasu.** Treść planu trafia także do Banku Danych o Lasach (bdl.lasy.gov.pl). Tutaj każdy może zapoznać się z charakterystyką wybranego wydzielenia leśnego i sprawdzić, jakie prace będziemy prowadzić w tym fragmencie lasu





Rozmiar zadań zapisanych w planie urządzenia lasu dla całego obszaru Nadleśnictwa na 10 lat

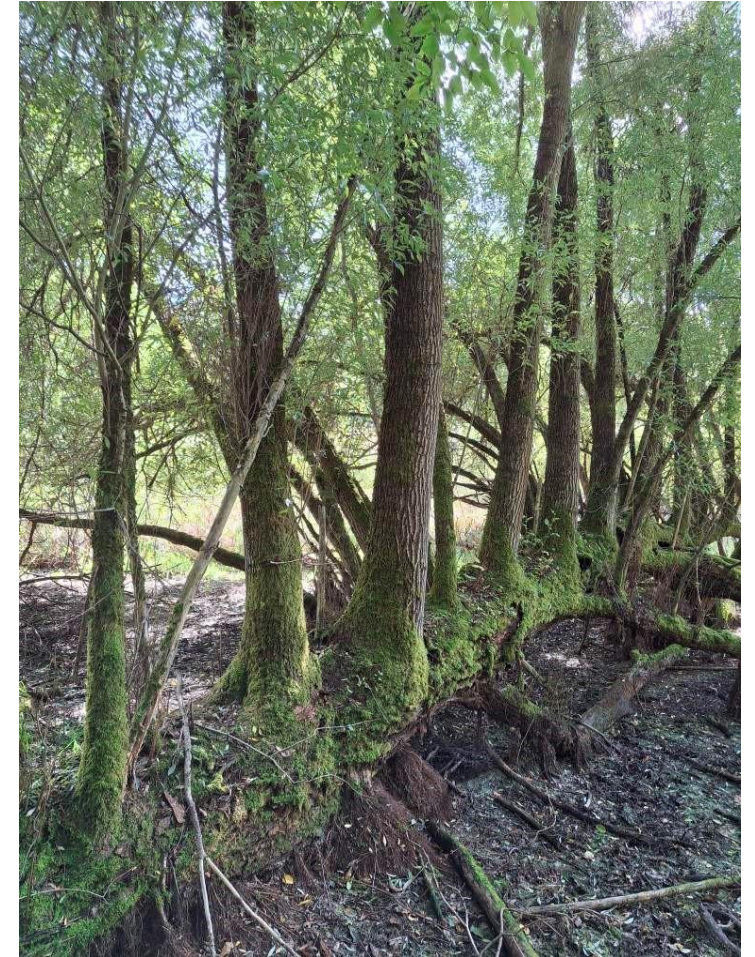
	2016-2025	2026-2035
Etat miąższościowy użytków rębnych	370 292 m ³	419 895 m ³
Etat powierzchniowy cięć w użytkowaniu przedrębnym	8 036,51 ha	8 150,52 ha
Projektowana powierzchnia zalesień i odnowień	1 074,21 ha	1 060,58 ha
Projektowa powierzchni pielęgnowania lasy	2 719,52 ha	2 308,44 ha



Las Państwowe

Część II

**Co się działo w Nadleśnictwie Myślibórz –
podsumowanie roku 2025**



Fot. G. Biel, "Życie po życiu" - nietypowa forma drzewa wierzby kruchej, Leśnictwo Swobnica

Pozyskanie drewna w 2025 roku

Wykonanie planu dla gminy Przelewice:

- Użytkowanie rębne - **0 m³**
- Użytkowanie przedrębne - **0 m³**
- Użytki przygodne - **0 m³**

Sortymenty do pozyskania:

- Drewno wielkowymiarowe - **0 m³**
- Drewno średniowymiarowe - **0 m³**
- Drewno małowymiarowe - **0 m³**



Fot. Archiwum Nadleśnictwa, układanie stosów



Partnerzy gospodarczy

Usługobiorcy – zakłady usług leśnych:

- MEGA ZRYW Paweł Wiśniewski, umowa ZG.271.16.2024 dla leśnictw Piaseczno i Przydarłów



Partnerzy gospodarczy

Nabywcy drewna

- Liczba firm – 112
- Klienci zagraniczni: Niemcy – 7, Estonia – 1, Litwa – 1
- Najwięksi odbiorcy:
 - GRYFSKAND SP. Z O.O. ZAKŁAD NR 1
 - FIBERBOARD GMBH
 - SWISS KRONO TEX GmbH & Co. KG
- Lokalni odbiorcy:
 - BARLINEK INWESTYCJE SP. Z O.O.
 - TRANS- TON TRANSPORT-HANDEL-Usługi Jan Talaga
 - DARECKI SPÓŁKA KOMANDYTOWO-AKC Paweł Darecki
 - "MANEX" PRZEMYSŁAW MANIKOWSKI





Hodowla lasu

Odnowienia lasu – 0 ha

Trzebieże – 0 ha

Pielęgowanie upraw w tym czyszczenie – 0 ha



www.lasy.gov.pl

Fot. M. Bukowska - Odnowienie lasu



Fot. D. Lewandowska-Biel, 5-letnia uprawa dębu szypułkowego



Ochrona lasu

Ochrona przeciwpożarowa

- Mineralizacja pasów przeciwpożarowych - **2,38 km**
- Utrzymanie punktów czerpania wody – 692,37 zł

Ochrona lasu

- Ochrona lasu przed zwierzyną (grodzenia upraw, zabezpieczanie sadzonek przed zgryzaniem) - **119 ha**
- Ograniczenie liczebności szkodliwych owadów - rozdrabnianie gałęzi - **4,85 ha**
- Zbiór materiałów prognostycznych (wywieszanie pułapek feromonowych, jesienne poszukiwania szkodników pierwotnych sosny) - **12 szt.**
- Zbieranie śmieci z terenów leśnych - **20 kontenerów za kwotę 14 000,00 zł**



Przyroda na terenie nadleśnictwa



Fot. Archiwum Nadleśnictwa



Istniejące formy prawnej ochrony przyrody w Nadleśnictwie Myślibórz

- Rezerваты przyrody (4)
- Obszary chronionego krajobrazu (2)
- Obszary Natura 2000 (5)
- Pomniki przyrody (9)
- Użytki ekologiczne (31)
- Ochrona gatunkowa roślin, zwierząt i grzybów



Fot. Archiwum Nadleśnictwa - Bocian czarny



REZERWATY PRZYRODY

REZERWAT PRZYRODY "TCHÓRZYNO" - powierzchnia całkowita - 37,18 ha z czego w zarządzie Nadleśnictwa Myślibórz - 8,61 ha, przedmiotem ochrony jest jezioro Tchorzyno pochodzenia lodowcowego wraz z torfowiskiem.

REZERWAT PRZYRODY "JEZIORO JASNE" - powierzchnia całkowita 14,59 ha w tym 12,01 ha w zarządzie Nadleśnictwa Myślibórz, elem ochrony jest najmniejsza roślina naczyniowa świata *Wolffia bezkorzeniowa* (*Wolffia arhiza*).

REZERWAT PRZYRODY "ŹRÓDLISKOWA SKARPA JEZIORA DOŁGIE" - powierzchnia całkowita 19,65 ha w tym 17,85 ha w zarządzie Nadleśnictwa Myślibórz, celem ochrony w rezerwacie jest zachowanie mozaiki ekosystemów leśno - źródliskowych z unikatowymi torfowiskami wiszącymi na skarpie jeziora Dołgie.

REZERWAT PRZYRODY "TORFOWISKO ŻELECHOWO" - powierzchnia całkowita 50,24 ha w tym 50,24 ha w zarządzie Nadleśnictwa Myślibórz, celem ochrony w rezerwacie jest zachowanie ekosystemu torfowiska mszarnego przejściowego, w różnych stadiach dynamicznych i sukcesyjnych.



Rezerwat przyrody „Tchórzyno”





Rezerwat przyrody „Jezioro Jasne”



Fot. <https://pl.wikipedia.org/wiki/Wolffia> - wolffia bezkorzeniowa



Rezerwat przyrody "Źródliskowa Skarpa Jeziora Dołgie"



Fot. RDOŚ Szczecin - Źródliko wapienne w rezerwacie przyrody „Źródliskowa Skarpa Jeziora Dołgie”



Rezerwat Przyrody "Torfowisko Żelechowo"



Fot. Archiwum Nadleśnictwa - Rezerwat Przyrody "Torfowisko Żelechowo"



Obszary Natura 2000

- **Pojezierze Myśliborskie PLH320014** - Powierzchnia całkowita - 4406,84 ha w tym 2279,26 ha w zarządzie Nadleśnictwa Myślibórz;
- **Dolina Tywy PLH320050** - Powierzchnia całkowita 3754,86ha w tym w zarządzie Nadleśnictwa Myślibórz 1729,16 ha;
- **Dziczy Las PLH320060** - Powierzchnia całkowita 1765,72 ha w tym 1609,78 ha znajduje się w zarządzie Nadleśnictwa Myślibórz;
- **Jezioro Kozie PLH320010** - Powierzchnia całkowita 179,36 ha w tym 47,35 ha w zarządzie Nadleśnictwa Myślibórz
- **Jezioro Dobropolskie PLH320070** - Powierzchnia całkowita 397,87 ha w tym 121,77 ha w zarządzie Nadleśnictwa Myślibórz.

Pomniki przyrody

Nazwa pomnika/akt powołujący	Adres leśny	Gmina Leśnictwo	Opis pomnika	
			Rodzaj (gatunek)	Uwagi
	3	4	6	7
Uchwała Nr XIV/138/2007 RM w Myśliborzu z dnia 24.09.2007 r. Dz. Urz. Woj. Zach. Nr 22 z 2007 r., poz. 2309	03-432 j	Myślibórz Krusze	Dąb szypułkowy Quercus robur	Obwód 396 cm; wys. 26 m; wiek 300 lat
Uchwała Nr XVII/137/2004 RG Kozielice z dnia 15.12.2004 r. Dz. Urz. Woj. Zach. Nr 3 z 2005 r., poz. 61	06-109 n	Kozielice Piaseczno	Dąb szypułkowy Quercus robur	Obwód 505 cm; wys. 24 m; wiek 320 lat
Uchwała Nr XXII/247/09 RG Banie z dnia 28.04.2009 r. Dz. Urz. Woj. Zach. Nr 52 z 2009 r., poz. 1331	06-112 n	Banie Piaseczno	Lipa drobnolistna Tilia cordata	Obwód 500 cm; wys. 24 m; wiek 150 lat
Uchwała Nr XXII/234/13 RG Kozielice z dnia 24.10.2013 r. Dz. Urz. Woj. Zach. z 2014 r., poz. 1176	07-93 c	Kozielice Przydarłów	Wiąz szypułkowy Ulmus laevis	Obwód 420 cm; wiek 35 lat
	07-86 f		Dąb bezszypułkowy Quercus petraea	Obwód 480 cm; wiek 350 lat
			Dąb bezszypułkowy Quercus petraea	Obwód 410 cm; wiek 350 lat
Uchwała Nr XX/120/04 Rady Gminy w Nowogrodku Pomorskim z dnia 29 grudnia 2004 r. w sprawie uznania za pomniki przyrody. Dz. Urz. Woj. Zach nr 25 poz. 516 z 29.03.2005 r.	10-490 j	Nowogrodek Pomorski Nowogrodek Pomorski	Dąb szypułkowy Quercus robur	Obwód 427 cm; wys. 25 m;
Uchwała Nr XX/120/04 Rady Gminy w Nowogrodku Pomorskim z dnia 29 grudnia 2004 r. w sprawie uznania za pomniki przyrody. Dz. Urz. Woj. Zach nr 25 poz. 516 z 29.03.2005 r.	10-536 b	Nowogrodek Pomorski Nowogrodek Pomorski	Żywotnik zachodni Thuja occidentalis	Obwód 267 cm; wys. 23 m; zły stan zdrowotny
				Obwód 273 cm; wys. 23 m



Fot. L. Antkowiak, Lipa drobnolistna - pomnik przyrody, L. Piaseczno



Użytki ekologiczne

Jako użytki ekologiczne opisywane są zasługujące na ochronę pozostałości ekosystemów mających znaczenie dla zachowania różnorodności biologicznej – naturalne zbiorniki wodne, śródpolne i śródleśne oczka wodne, kępy drzew i krzewów, bagna, torfowiska, wydmy, płaty nieużytkowanej roślinności, starorzecza, wychodnie skalne, skarpy, kamieńce, siedliska przy-rodnicze oraz stanowiska rzadkich lub chronionych gatunków roślin, zwierząt i grzybów, ich ostoje oraz miejsca rozmnażania lub miejsca sezonowego przebywania.

Na gruntach zarządzanych przez Nadleśnictwo Myślibórz znajduje się **31** użytków ekologicznych.



Ochrona strefowa zwierząt chronionych

Na terenie Nadleśnictwa Myślibórz wyznaczono 18 stref o łącznej powierzchni 798,59 ha, w tym:

- bielik – 7 stref
- kania ruda – 3 strefy
- kania czarna – 1 strefa
- orlik krzykliwy – 2 strefy
- bocian czarny – 4 strefy
- sokół wędrowny - 1 strefa





Działania na rzecz społeczności lokalnych

Wsparcie inicjatyw społecznych - lokalnych i regionalnych

- Udział w IV Wojewódzkim festiwalu piosenki ekologicznej "W ZIELONE GRAJMY DZIŚ",
- Udział w akcji rozsady za elektroodpady na rynku w Myśliborzu oraz w Trzcińsku-Zdroju,
- Nadleśnictwo zorganizowało konkurs fotograficzny "Ekologiczna choinka" i zaprosiło do udziału szkoły z terenu nadleśnictwa,
- Warsztaty Nadleśnictwa Myślibórz z tworzenia "Lasu w słoiku",
- Uczestnictwo w "Dniach otwartych KPP w Myśliborzu"
- Udział w ogólnopolskiej akcji "Choinka dla życia",
- Wsparcie lokalnych szkół, przedszkoli, organizacji społecznych,



Działania na rzecz społeczności lokalnych

Wsparcie inicjatyw społecznych - lokalnych i regionalnych

- Wsparcie finansowe "Jarmarku Bożonarodzeniowego" w Lipianach,
- Wsparcie finansowe "44. Ogólnopolskie Spotkanie Młodych Autorów i Kompozytorów SMAK" MOK Myślibórz,
- Wsparcie finansowe "Turniej koszykówki 3x3" UKS Optyk Myślibórz,
- Wsparcie finansowe "17. Edycja Myśliborskich Dni Karpionych" Myśliborskie Towarzystwo Wędkarskie,



Działania na rzecz społeczności lokalnych

Wsparcie inicjatyw społecznych - lokalnych i regionalnych

- Wsparcie finansowe "Dożynki Gminne 2025" MOK Myślibórz,
- Wsparcie finansowe "Pomorze Zachodnie Tour" Stowarzyszenie "Dobre Przełożenie" w Myśliborzu,
- Wsparcie finansowe "Myśliborska Mila 2025" OSiR w Myśliborzu,
- Wsparcie finansowe "Dni Myśliborza 2025" MOK Myślibórz.



Infrastruktura nadleśnictwa - turystyka

Lasos Nadleśnictwa Myślibórz stanowią bardzo atrakcyjną bazę turystyczną do masowego wypoczynku ludności. Niewątpliwym walorem miejsc biwakowych jest ich usytuowanie wewnątrz kompleksów leśnych oraz w sąsiedztwie stosunkowo czystych jezior i sieci dróg ułatwiających korzystanie z miejsc wypoczynku. Zadania Nadleśnictwa w tym zakresie polegają na właściwym ukierunkowaniu ruchu turystycznego poprzez urządzenie i utrzymywanie w nienagannym stanie leśnych obiektów turystycznych oraz ścieżek.



Uwzględniając stale wzrastającą presję ze strony posiadaczy pojazdów samochodowych tworzono miejsca odpoczynku również z myślą o zbieraczach runa leśnego.

Leśnictwo	Oddz., pododdz.	Rodzaj obiektu	Wyposażenie obiektu
2	3	4	5
Góralice	01-206l	Miejsce biwakowania (nr inw. A1/B1)	ławy, stoły, wiata, sanitariat, plaża, kosz na śmieci, tablice, miejsce na ognisko, ogrodzenie
Lipiany	04-39d	Miejsce odpoczynku (nr inw. A1/1MPW)	ławy, stoły, wiata, sanitariat, kosz na śmieci, tablice, miejsce na ognisko,
Otanów	05-57a	Miejsce biwakowania (nr inw. A1/2MB)	ławy, stoły, wiata, sanitariat, plaża, kosz na śmieci, tablice, miejsce na ognisko,
Otanów	05-314f	Miejsce biwakowania (nr inw. A1/3MB)	ławy, stoły, wiata, sanitariat, plaża, kosz na śmieci, tablice, miejsce na ognisko, ogrodzenie
Rów	08-379i	Miejsce biwakowania (nr inw. A1/4MB)	ławy, stoły, wiata, sanitariat, plaża, kosz na śmieci, tablice, miejsce na ognisko, ogrodzenie
Piaseczno	06-95a	Miejsce odpoczynku (nr inw. A1/6MB)	ławy, stoły, wiata, sanitariat, kosz na śmieci, tablice, miejsce na ognisko,
Piaseczno	06-117a	Miejsce odpoczynku (nr inw. A1/2MPW)	ławy, stoły, wiata, sanitariat, kosz na śmieci, tablice, miejsce na ognisko,
Przydarłów	07-67a	Miejsce odpoczynku (nr inw. A1/3MPW)	ławy, stoły, wiata, sanitariat, kosz na śmieci, tablice, miejsce na ognisko,
Rów	08-473a	Miejsce odpoczynku (nr inw. A1/4MPW)	ławy, stoły, wiata, sanitariat, kosz na śmieci, tablice



Fot. Archiwum Nadleśnictwa - Miejsce biwakowania – L. Otańów oddz. 314 c



Fot. Archiwum Nadleśnictwa - Miejsce biwakowania – L. Góralice oddz. 206 k



Las Państwowe

Infrastruktura nadleśnictwa - obiekty edukacyjne

ZIELONA KLASA



Fot. Archiwum Nadleśnictwa - Zielona Klasa



Infrastruktura nadleśnictwa - obiekty edukacyjne

Leśna Ścieżka Edukacyjna przy Gospodarstwie Szkółkarskim w Leśnictwie Swobnica.

Ścieżka powstała w 2005 roku, natomiast została zmodernizowana i wydłużona w 2022 roku. Trasa ścieżki zaczyna się przy szkółce leśnej i przebiega przez teren Leśnictwa Swobnica. Jest to ścieżka piesza o długości ok. 2 km, zwiedzający ma do przejścia ok. 4 km ponieważ nie stanowi ona pętli. Dla grup zorganizowanych od poniedziałku do piątku możliwe jest skorzystanie z „Zielonej Klasy” która znajduje się na terenie szkółki leśnej. Jest to zadaszone miejsce, wyposażone w ławki, mini plac zabaw dla dzieci, jest tam skocznia, tyrolka i twister i miejsce na ognisko. Obiekt wykorzystywany jest jako miejsce do organizacji pogadarek, oraz zakończenie wycieczki po ścieżce.

Ścieżka biegnie przez tereny bogate przyrodniczo i historycznie. Trasa przebiega po części przy jeziorze Górnym o bardzo przejrzystej wodzie, która ma kolor szmaragdowy. Nad jeziorem góruje grodzisko pochodzące z wczesnej epoki żelaza oraz wczesnego średniowiecza. Na trasie przechodzi się przez drewnianą kładkę nad jednym ze źródeł zasilających wody jeziora. Na trasie ścieżki znajduje się 12 stanowisk tematycznych z tablicami edukacyjnymi.



Infrastruktura nadleśnictwa - obiekty edukacyjne

Leśna Ścieżka Edukacyjna przy Gospodarstwie Szkółkarskim w Leśnictwie Swobnica.



Fot. 1, 2, 3 Archiwum Nadleśnictwa - Ścieżka edukacyjna

Podsumowanie działalności edukacyjnej

Forma edukacji	Ogółem			w tym:			
	Liczba zajęć ³	Liczba uczestników	Udział % uczestników	Dzieci przedszkolne 3 do 6 lat	Dzieci i młodzież szkół podstawowych 7-15 lat	Młodzież szkół ponadpodstawowych 16-19 lat	Studenci i dorośli, powyżej 19 lat
Zajęcia terenowe i wycieczki z przewodnikiem	10	317	22,6	90	200	0	27
Zajęcia w izbie leśnej nadl.	0	0	0,0	0	0	0	0
Spotkania z leśnikiem w szkołach/przedszkolach	6	210	15,0	60	50	80	20
Spotkania edukacyjne z leśnikiem poza szkołą (w Domu Kultury, Muzeum, Urzędzie Gminy itp.)	1	115	8,2	20	60	15	20
Konkursy leśne (wiedzy, plastyczne, literackie itp.) ²	1	62	4,4	20	20	20	2
Akcje, imprezy okolicznościowe	3	700	49,9	100	300	100	200
Wystawy edukacyjne	0	0	0,0	0	0	0	0
Razem	X	1 404	100,0				
Inne, np. festyny, targi itp. ¹	X	3 500		X	X	X	X



Gospodarowanie gruntami

Promocja zamiaru nabywania gruntów



NADLEŚNICTWO MYŚLIBÓRZ INFORMUJE, ŻE JEST ZAINTERESOWANE ZAKUPEM LASÓW I GRUNTÓW

NA PODSTAWIE ART. 37 USTAWY Z DNIA 28 WRZEŚNIA 1991 R. O LASACH (DZ.U. 2022 POZ.672) MOŻEMY KUPIĆ TWÓJ LAS LUB GRUNT PRZEZNACZONY W PLANIE ZAGOSPODAROWANIA PRZESTRZENNEGO GMINY DO ZALESIENIA, JEŻELI:

Jakie są zasady skupu gruntów pod nowe lasy wyjaśnia nasz krótki przewodnik:



Jestem zainteresowany sprzedażą. Co mam zrobić?

Przede wszystkim ustalić w zasięgu terytorialnym jakiego nadleśnictwa leży nieruchomość. Skierować ofertę do nadleśnictwa, precyzyjnie opisując działkę: wskazując dokładny adres ewidencyjny. Wcześniejszego uregulowania wymagają też sprawy własnościowe, jak np. Dziedziczenie.

Jakimi gruntami będą zainteresowane Lasy Państwowe?

Rodzaj gruntów i warunki ich zakupu określa ustawa o lasach, art. 37 wymienia, że Lasy Państwowe mogą nabyć lasy, grunty przeznaczone do zalesienia lub inne grunty lub nieruchomości, jeżeli jest to uzasadnione potrzebami gospodarki leśnej i nie narusza interesu Skarbu Państwa.

Przede wszystkim grunty sąsiadujące

Szczególnie istotną wartość mają grunty, które bezpośrednio przylegają do obszaru zarządzanego przez Lasy Państwowe, oraz takie, gdzie istnieje możliwość zniesienia współwłasności lub regulacji przebiegu granicy polno-leśnej. Zdarzają się sytuacje, w których w sąsiedztwie lub nawet wewnątrz terenu gospodarowanego przez Lasy Państwowe usytuowane są enklawy innej własności. Z takimi sytuacjami mamy do czynienia głównie na Mazowszu i w Polsce wschodniej. Status gruntów można zweryfikować w internetowym Banku Danych o lasach <https://www.bdl.lasy.gov.pl/portal/>

Ile zapłacą Nadleśnictwa?

Cena zakupu jest uzależniona od wielu czynników, m.in. od położenia i kształtu działki, gatunków drzew, które na niej rosną, wieku drzewostanu i stanu sanitarnego. Każdy zakup na rzecz Skarbu Państwa poprzedza wycena rzeczoznawcy majątkowego.

Kontakt do Nadleśnictwa Myślibórz:

Nadleśnictwo Myślibórz
ul. Dworcowa 2,
74-300 Myślibórz
e-mail: mysliborz@szczecin.lasy.gov.pl
tel: (095) 747 – 21 – 50
www: <https://mysliborz.szczecin.lasy.gov.pl/>



Finanse

KOSZTY	Koszt własny (zł)	PRZYCHODY	Przychód (zł)
RAZEM	24 213 710,61	RAZEM	25 808 154,56
Pozyskanie i zrywka drewna	15 503 797,43	Sprzedaż drewna	24 352 167,16

PODATKI LOKALNE - PODATEK LEŚNY, ROLNY I PODATEK OD NIERUCHOMOŚCI	
Nazwa konta/gminy	Wartość podatku (zł)
Rozrachunki z tytułu podatku leśnego	706 667,00
GMINA	248 197,00
Rozrachunki z tytułu podatku leśnego	172 517,00
GMINA	88 356,00
Rozrachunki z tytułu podatku leśnego	1 718,00
GMINA	727,00

Inne obciążenia podatkowe:

- obowiązkowa wpłata do Budżetu Państwa ze sprzedaży drewna –	462 794,32 zł
- podatek VAT odprowadzony do Urzędu Skarbowego –	2 043 362,00 zł



Finanse – cd.

- Odpis podstawowy na Fundusz Leśny – 1 246 425,26 zł,
- Dopłata na wyrównanie niedoborów powstających przy realizacji zadań dotyczących administracji publicznej – 2 084 200,00 zł,
- Dopłata do administracji – 2 000,00
- Refundacja kosztów
 - urządzenie lasu – 812 500,00 zł



Zagrożenia

- zagrożenia ze strony czynników abiotycznych:
zmrożenia, obniżenie poziomu wód;
- zagrożenia ze strony bezkręgowców:
kornik drukarz, kornik modrzewiowiec,
kornik ostrozębny, opiętek dwuplamkowy
- szkody od zwierzyny ; całe Nadleśnictwo / Gmina Przelewice
łączna powierzchnia uszkodzeń: 28,50 ha / 0,00 ha;



Fot. G. Biel - pułapka IBL-3 do odłowu kornika drukarza



Zagrożenia

Rozmiar pozyskania sanitarnego na obszarze Nadleśnictwa:

- Cięcia przedrębne (TWN, TPN) - 9 800 m³ / 720 ha
- Cięcia rębne (IBS, IIAS, IIIAS, IIIAUS, IIIBUS) - 6 400 m³ / 282 ha
- Cięcia przygodne (PTP, PTW, PR) - 8 000 m³





Las Państwowy

Część III

**Co będzie się działo w
Nadleśnictwie Myślibórz?
Plany na 2026 rok**

www.lasy.gov.pl

100 LAT
1924-2024
Lasów Państwowych



Fot. Karol Dyderski, Promienie słoneczne wśród drzew



Pozyskanie drewna – plan dla Nadleśnictwa 99 700 m³

Rozmiar zadań w bieżącym roku dla gminy Przelevice:

- Użytkowanie rębne- **0 m³**
- Użytkowanie przedrębne- **0 m³**
- Użytki przygodne- **0 m³**

Sortymenty do pozyskania:

- Drewno wielkowymiarowe – **0 m³**
- Drewno średniowymiarowe - **0 m³**
- Drewno małowymiarowe- **0 m³**



Inne zadania gospodarcze

Hodowla lasu

- Odnowienia i zalesienia – **0 ha**
- Pielęgnowanie upraw – **0 ha**

Ochrona przeciwpożarowa

- Mineralizacja pasów przeciwpożarowych - **2,38 km**
- Utrzymanie punktów czerpania wody – **1 130,00 zł**

Ochrona lasu

- Zbieranie śmieci z terenów leśnych - **5,00 m³**

Proponowane formy prawnej ochrony przyrody w Nadleśnictwie Myślibórz "Rezerваты przyrody – czas na come back"

RDLP_NAZWA	LOKALIZACJA (NADLEŚNICTWO, LEŚNICTWO)	PROPONOWANA NAZWA REZERWATU	RODZAJ REZERWATU	PRZEDMIOT OCHRONY	POWIERZCHNIA (HA)
Szczecin	MYŚLIBÓRZ, OTANÓW	Jeziro Celno	faunistyczno- florystyczny	Bogata ornitofauna lęgowa i pozalęgowa, twardowodne jezioro z łakami ramienic, kłociowiska, łaki świeże i trzęślicowe	58,96
Szczecin	MYŚLIBÓRZ, SWOBNICA	Jeziro Górne	wodno-leśny	Część kompleksu leśnego położonego wokół Jeziora Zielonego (zwanego też Górnym),	87,06
Szczecin	MYŚLIBÓRZ, OTANÓW	Półwysp Chłop	krajobrazowy	Zachowanie walorów krajobrazowych i przyrodniczych ciekawego obiektu geo- morfologicznego, jakim jest dobrze wykształcony oz Ochrona szaty roślinnej pół- wyspu oraz przybrzeżnej strefy jeziora Chłop	41,26



Wyznaczanie obszarów cennych przyrodniczo i ważnych społecznie

- **Kryterium 1** - powierzchnie, w których nie będą prowadzone działania z zakresu pozyskania drewna i które zostaną wyłączone z użytkowania - powierzchnia na terenie Nadleśnictwa Myślibórz wynosi **1 189,60 ha**
- **Kryterium 2** - powierzchnie, w których działania z zakresu pozyskania drewna będą prowadzone w sposób zmodyfikowany - powierzchnia na terenie Nadleśnictwa Myślibórz wynosi **1 042,12 ha**



Lasos Państwowe

Kontakt

Nadleśnictwo Myślibórz

ul. Dworcowa 2, 74-510 Myślibórz

Telefon: +48 95 747 23 81

adres e-mail: mysliborz@szczecin.lasy.gov.pl